



YOURCE cool | 5.3 L
Dispensador de agua doméstico



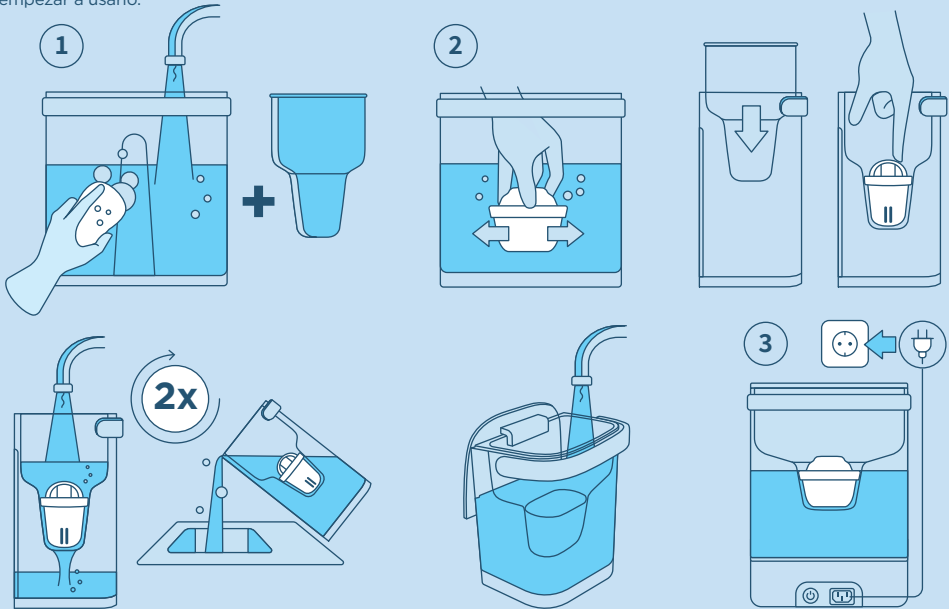
GUÍA DE INICIO
RÁPIDO



Esta guía te ayuda a dar los primeros pasos, pero el manual contiene toda la información. ¡No lo pierdas!

Paso 1: Cómo activar el filtro de agua

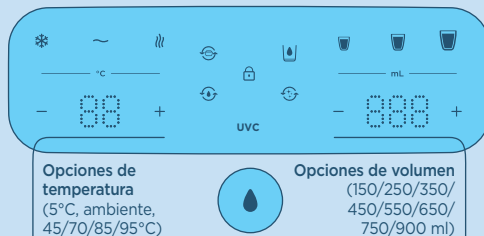
Limpia el depósito de agua y el embudo, sumerge el filtro MAXTRA PRO en agua y luego colócalo en el embudo y realiza dos filtrados de agua antes de usarlo. Enchufa el dispositivo y enciende el botón de la parte posterior para empezar a usarlo.



Paso 2: Cómo usar el panel

Configuraciones predeterminadas de la temperatura

- Frío
5°C
- Ambiente
- Caliente
95°C



Configuraciones predeterminadas del volumen

- Pequeño
150 ml
- Mediano
350 ml
- Grande
900 ml

2' **Bloqueo infantil**
Pulsa el botón durante dos segundos para desbloquear el electrodoméstico.

Dispensar agua
Pulsa el botón para empezar a dispensar agua. Los botones se encienden en distintos colores para mostrar la temperatura seleccionada (azul: fría; blanca: ambiente; 45°C; roja: 70/85/95°C).

Símbolo de agua fría
Parpadea cuando se está refrigerando el agua, se enciende cuando el sistema está preparado para dispensar agua fría.

Indicador de depósito vacío
Cuando se encienda, rellena el depósito de agua.

Indicador de cambio del filtro
Luz roja: cuando se ha usado durante 21 días/112 l
Luz roja intermitente: cuando se ha usado durante 28 días/150 l → cambiar el filtro de agua.
Después de cambiar el filtro, manténlo pulsado durante tres segundos para resetearlo.

Indicador de rayos UV-C
Parpadeará lentamente cuando el LED UV-C esté activo.

Paso 3: Cómo iniciar la limpieza automática y manual

3'



Limpieza automática (Antes de usar el dispositivo por primera vez, después de 90 días y después de apagarlo/desenchufarlo) Cuando los símbolos parpadeen en rojo:

- 1) Coloca un recipiente grande y resistente al calor (>2,75 l) debajo de la boquilla.
- 2) Mantén pulsados ambos botones durante tres segundos para iniciar el programa de limpieza.
- 3) Primero se purgarán los conductos interiores y después el depósito de agua fría.

La limpieza consume aproximadamente 2,75 l de agua. Asegúrate de que el depósito tenga suficiente agua y usa un recipiente adecuado.

3'



Desactivación manual de la limpieza automática

Si el dispositivo se ha apagado/desenchufado durante un breve periodo de tiempo, puedes saltarte el paso de limpieza automática. Cuando los símbolos de limpieza parpadeen en rojo, pulsa los botones preconfigurados de volumen "pequeño" y "grande" a la vez.

Nota: BRITA recomienda encarecidamente que se realice una limpieza automática si el dispositivo ha estado apagado/desenchufado durante más de 24 horas

3'



Purga de conducto interior (Después de 24 h sin usar el agua a temperatura ambiente o caliente) Cuando el símbolo de temperatura parpadee en rojo, el volumen se configura automáticamente a 95 °C y 350 ml. Mantén pulsado el símbolo durante tres segundos para empezar la purga y desecha el primer vaso de agua que dispense el dispositivo.



Desactivación manual de la purga del conducto interior

Por motivos de higiene, el símbolo de la purga del conducto interior empieza a parpadear en rojo si el dispositivo no se ha usado en las últimas 24 h. Si quieres saltarte el paso de purga, solo tienes que dispensar agua a temperatura ambiente o caliente y el volumen deseado. El indicador de purga se apagará.

3'



Purga del depósito de agua fría (Después de 7 días sin usar el agua fría o después de activar el sistema de refrigeración)

Cuando el símbolo parpadee en rojo:

- 1) Coloca un recipiente grande (>2 l) debajo de la boquilla.
- 2) Asegúrate de que el depósito contenga al menos un litro de agua.
- 3) Mantén pulsado el símbolo durante tres segundos para que empiece la purga.

3'



Activación manual de la limpieza automática

- 1) Coloca un recipiente grande (>2,75 l) debajo de la boquilla.
- 2) Mantén pulsado el botón "+" de temperatura durante tres segundos y empezarán a parpadear los botones de purga del conducto interior y del depósito de agua fría.
- 3) Mantén pulsados ambos botones durante tres segundos para iniciar el programa de limpieza automática.

Paso 4: Cómo configurar funciones adicionales (opcional)

3'



Encender/apagar el sistema de refrigeración

Si la función de enfriado no se usa en mucho tiempo, recomendamos apagar el sistema de refrigeración.

- 1) Coloca un recipiente lo suficientemente grande debajo de la boquilla (-1 l).
- 2) Mantén pulsado el botón de agua fría y el botón de volumen "+" durante tres segundos.
- 3) El botón de dispensación de agua empezará a parpadear en azul. Pulsa el botón de dispensación para vaciar el depósito de agua fría.

Si el sistema de refrigeración ha estado apagado durante más de 24 horas, el símbolo de purga del depósito de agua fría empezará a parpadear. Para activarlo, consulta el paso 3.

3'



Para volver a encender al sistema de refrigeración, mantén pulsado el botón preconfigurado "caliente" y el botón "+" de temperatura durante tres segundos.

3'



Preconfiguración de la temperatura del agua fría

Para cambiar de 5 °C a 10 °C pulsa el botón de agua fría y el botón de volumen "-" durante tres segundos

y a continuación cambia la temperatura pulsando el botón de temperatura "+" o "-".

3'



Para confirmar la temperatura, mantén pulsado el botón de agua fría y el botón de volumen "-" durante tres segundos.

Continuación del paso 4: Cómo configurar funciones adicionales (opcional)

3'



Programar un temporizador para encender/apagar el sistema de refrigeración

Para acceder al modo de temporizador, mantén pulsados los botones de agua fría y el de “+” durante tres segundos.



3'



Configuración del sonido

Para modificar el nivel del sonido, mantén pulsado el botón de volumen “+” durante tres segundos para activar el modo de ajuste de sonido. Cuando el botón parpadee, pulsa el botón de volumen “+” de nuevo para seleccionar entre la opción silencio, volumen bajo o volumen alto. La configuración se guardará automáticamente después de diez segundos.



Seleccionar la hora de apagado

Calcula el número de horas desde la hora actual hasta el momento en que quieres que se apague el sistema de refrigeración y usa los botones de temperatura “-” o “+” para seleccionar las horas deseadas.



Seleccionar la hora de encendido

Pulsa los botones de volumen “-” o “+” para seleccionar el modo activo.



Introduce las horas que faltan desde la hora actual hasta la hora en la que quieres que se encienda el sistema de refrigeración mediante los botones de temperatura “-” o “+”.



Guardar la configuración

Pulsa el botón para la dispensación de agua para guardar tu configuración.

Paso 5: Cómo preparar tu YOURCE cool para las vacaciones

Cómo vaciar manualmente el depósito de agua fría

El depósito de agua fría debe vaciarse cuando el dispositivo esté apagado durante más de 24 horas. Vacía el depósito de agua y retira el filtro de agua.

Coloca un recipiente de al menos un litro de capacidad debajo de la boquilla. Vacía el depósito de agua fría manteniendo pulsado el botón de dispensación durante diez segundos.

Desenchufa el electrodoméstico.

Descubre BRITA

www.welcome.brita.net



Consejos sobre productos



Oportunidad de ganar



Descuentos

Registro de productos



CUC2512