



On Line **Active**

Manual de instrucciones

ESPAÑOL

- | | |
|---|-------------|
| I. Felicidades | Página 3 |
| II. Calidad desde el principio | Página 4–10 |
| III. Notas importantes | Página 11 |
| IV. BRITA a su servicio para una satisfacción total | Página 12 |



I. Le felicitamos por su nuevo sistema BRITA®

Gracias por elegir la calidad de BRITA.

El sistema BRITA le ofrece muchas ventajas

El agua filtrada BRITA

- Mejora el sabor
- Es económica y práctica

El cartucho filtrante A 1000 reduce notablemente:

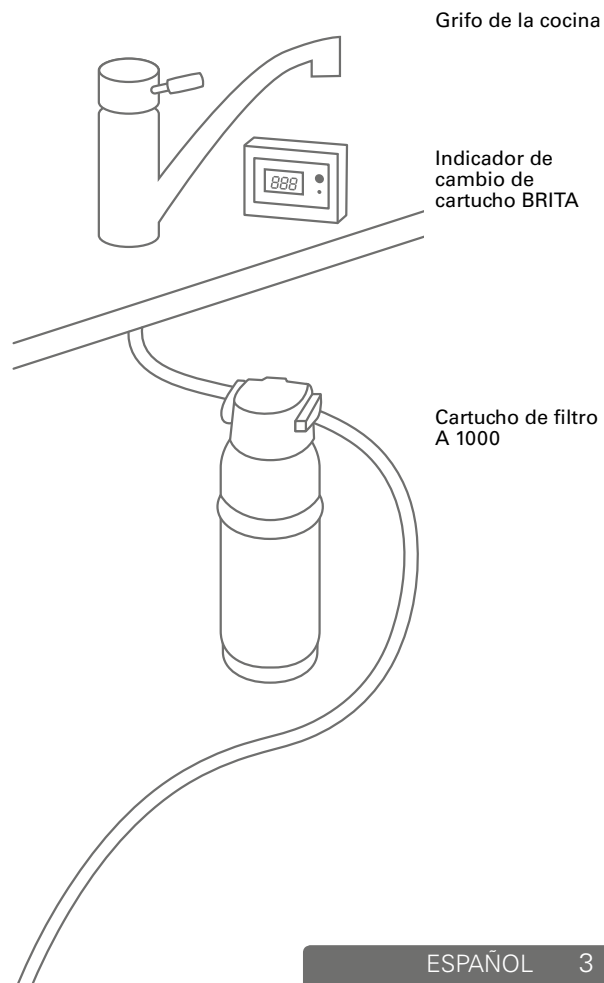
- El cloro, los sabores y olores desagradables
- Las partículas finas (como óxido, polvo y arena)
- Las impurezas orgánicas

Duración del cartucho filtrante A 1000

La duración del cartucho A 1000 depende de la calidad del agua, en concreto, de las impurezas que contenga.

El cartucho filtrante A 1000 tiene una duración máxima de 6 meses.

El indicador de cambio de cartucho digital BRITA le recordará cuándo debe cambiar el cartucho filtrante. Para obtener más información, consulte el capítulo 3.1.



II. Calidad desde el principio

1 Condiciones de la garantía

El sistema de filtro On Line Active está cubierto por la garantía legal de 2 años. Las reclamaciones en periodo de garantía serán válidas si se han seguido todas las instrucciones de este manual.

2 Contenido del set On Line Active

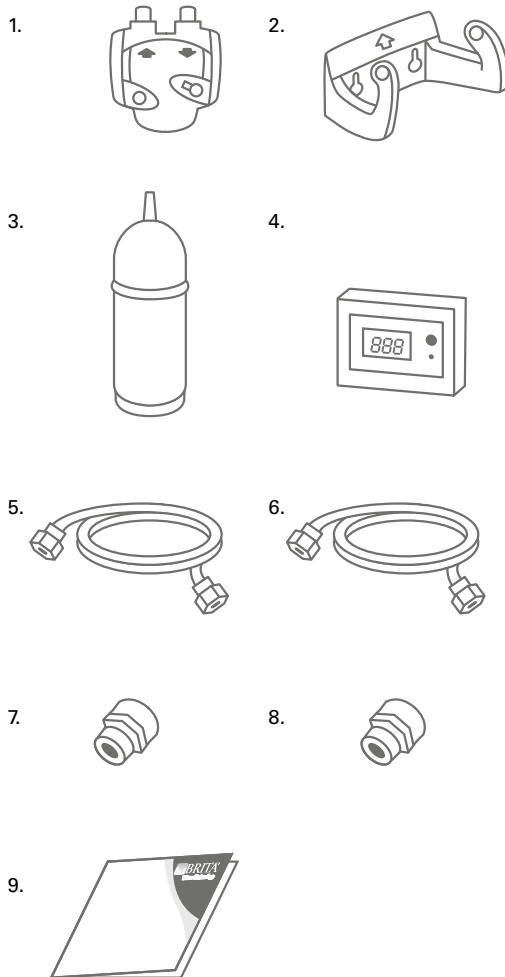
Para garantizar el mejor resultado del set de filtros de agua BRITA On Line Active, siga estas instrucciones detenidamente.

El set de filtros de agua On Line Active incluye lo siguiente:

1. Cabezal del filtro A 1000 con una útil llave de cierre
2. Cómodo montaje mural
3. Cartucho de filtro de agua A 1000
4. Indicador electrónico de cambio de cartucho BRITA
5. Manguera (1), longitud = 800 mm y tuerca de 3/8" a ambos lados
6. Manguera (2), longitud = 800 mm, tuerca de 3/8" en un lado y rosca exterior de 3/8" en el otro
7. Adaptador (reducción) de rosca interior de 1/2" a rosca exterior de 3/8"
8. Adaptador (reducción) de rosca exterior de 1/2" a rosca interior de 3/8"
9. Manual de Instrucciones

Recomendación para el montaje mural:

dos tornillos (p. ej., de 5 mm) y dos tacos para la pared (en caso necesario). Utilice tornillos y tacos apropiados para el tipo de pared.



(fig. 1)

3 Set On Line Active: fácil instalación

Antes de empezar, compruebe que tiene todos los componentes enumerados anteriormente (ver Fig. 1), además de las herramientas recomendadas.

El proceso de instalación se realiza en 5 pasos.

! Antes de realizar la instalación, repase los datos técnicos (capítulo 7) y la información importante (capítulo 9). Tras el almacenamiento y transporte a menos de 0 °C, antes de su utilización, el producto se debe conservar en el embalaje original abierto un mínimo de 24 horas a la temperatura ambiente indicada (capítulo 7).

3.1 Paso 1: Programación del indicador electrónico de cambio de cartucho BRITA

A Funcionamiento:

Introduzca las baterías (2 x AA) que se adjuntan en el compartimento adecuado del indicador electrónico de cambio de cartucho con pantalla. Tras la inserción de las baterías, escuchará un pitido largo.

B Primera programación:

Importante: programe el temporizador para 180 días.

Advertencia: programe el indicador electrónico de cambio de cartucho con pantalla BRITA de día para que la alarma de cambio se active durante el día.

Programación:

- Pulse el botón DISPLAY brevemente para encender la pantalla. Por defecto, aparece el ajuste predeterminado de 90 días.
- Mantenga pulsado el botón DISPLAY y, a continuación, pulse brevemente START/RESET de forma simultánea. Así se activa el modo de ajuste.
- Para cambiar de 90 a 180 días, pulse brevemente el botón DISPLAY.
- Espere hasta que la pantalla deje de parpadear o el botón DISPLAY se apague.
- Para activar el temporizador de 180 días, pulse brevemente el botón DISPLAY y, después, pulse START/RESET.
- La señal parpadeante de la parte inferior izquierda de la pantalla indica que el temporizador se ha activado.

C Lectura del estado del temporizador

Pulse brevemente el botón DISPLAY mientras está en funcionamiento para encender la pantalla.

El tiempo transcurrido desde que se insertó el nuevo cartucho se muestra en días.

Si se excede el tiempo establecido, aparecerá con un signo negativo.

D Alarmas acústicas de cambio

- Alarma de cambio para la sustitución del cartucho: si quedan menos de 10 días para el fin de los 90 ó 180 días programados, sonará un pitido largo a cada hora (15 pitidos dobles). Después, sonará una alarma más frecuente (5 pitidos dobles) cada 15 minutos hasta la próxima alarma de cambio.
- Función recordatoria: pulse cualquier botón para desactivar la alarma de cambio durante 72 horas, si prefiere recibir el aviso de cambio de cartucho más adelante.
- Alarma de cambio de batería: cuando las baterías se estén agotando sonará una alarma larga de advertencia (15 pitidos) a cada hora, seguida de una más corta (5 pitidos) cada 15 minutos hasta la próxima alarma larga.
- Apagado del dispositivo: sólo es posible al extraer las baterías de su compartimento.

E Puesta a cero al sustituir el cartucho

- Pulse el botón DISPLAY brevemente para encender la pantalla.
- Mantenga pulsado el botón START/RESET durante 5 segundos hasta que suene un pitido largo.
- Los últimos 180 días programados aparecen en la pantalla.
- El temporizador se pone en funcionamiento automáticamente.

F Cambio de las baterías

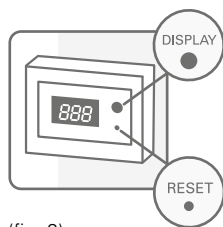
- Después de cambiar las baterías sonará un pitido largo.
- Tras el pitido, pulse brevemente el botón DISPLAY para activar la pantalla.
- La pantalla mostrará el tiempo en días desde la última puesta a cero. (**Advertencia:** una vez agotadas las baterías, sólo será posible durante las próximas 16 horas. Transcurrido este tiempo, la unidad se restablece con sus ajustes de fábrica. Consulte el apartado B).

G Instalación

Puede fijar el indicador electrónico de cambio de cartucho en un lugar adecuado seco utilizando el gancho y la cinta de velcro suministrada. Le recomendamos instalarlo debajo del fregadero. Evite el contacto con agua y salpicaduras.

Datos técnicos:

- Baterías: 2 AA (extraíbles)
- Alarma acústica: batería baja; tras 3 ó 6 meses.
- Para evitar la pérdida de datos, no deje pasar más de 12 horas sin cambiar la batería.
- Tras 16 horas sin alimentación, la unidad se restablece con sus ajustes de fábrica.
- Tras 10 segundos, la unidad cambia a modo de espera.



(fig. 2)

3.2 Paso 2: Conexión de las mangueras

! Recomendamos que en primer lugar compruebe y ordene todas las piezas que va a necesitar. Necesita un cable de conexión de 3/8" o 1/2" para el grifo estándar de su cocina (ver fig. 3).

Recomendación para el montaje mural: dos tornillos de cruceta (p. ej., de 5 mm) y dos tacos para la pared (en caso necesario). Utilice tornillos y tacos apropiados para el tipo de pared.

Siga el diagrama y estos pasos en el orden correcto.

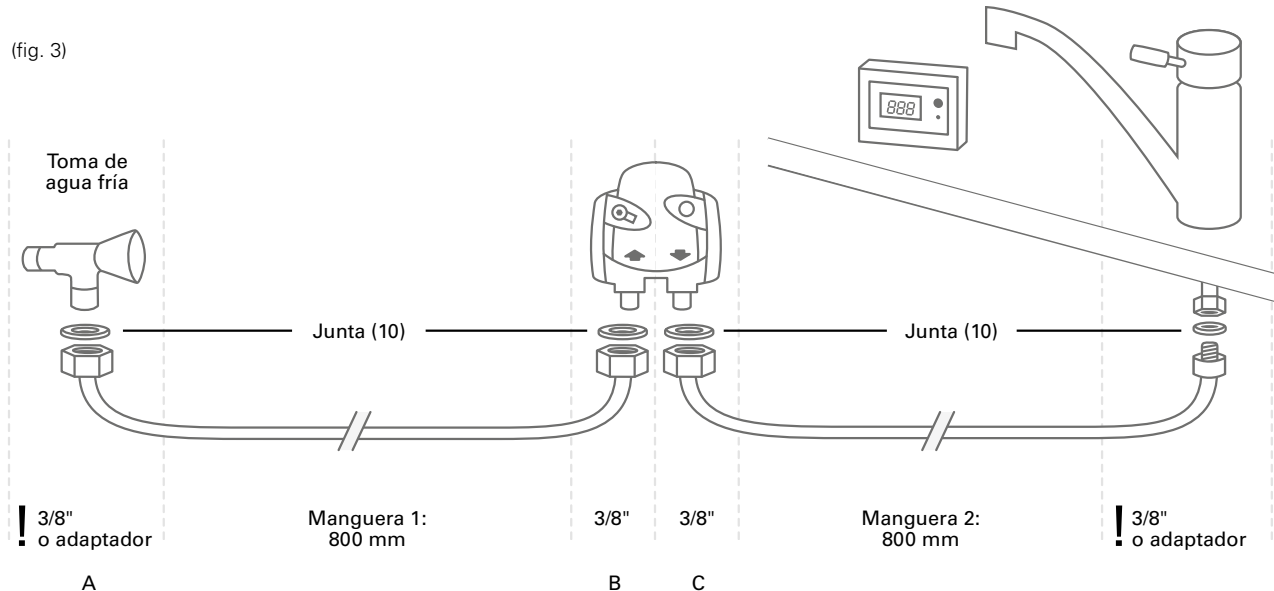
- A**
- Cierre la llave de paso de agua fría.
 - Conecte la manguera (1).
 - Coloque juntas adecuadas en las correspondientes tuercas con rosca interna en ambos extremos de la manguera (3/8").
 - A continuación, conecte el extremo correcto de la manguera (1) a la entrada del cabezal del filtro (3/8"). Se identifica con «IN» (entrada) y una flecha. Asegúrese de que la junta está correctamente asentada.

B A continuación, conecte el otro lado de la manguera (1) a su grifo de agua fría y asegúrese de que la junta está bien colocada. Si el grifo de agua fría no encaja en el racor de 3/8" instalado en la manguera (1), tendrá que usar el adaptador suministrado. Acuda a su distribuidor más cercano para adquirir adaptadores de otros tamaños.

- C**
- Coloque la manguera (2) en su sitio.
 - Coloque la junta adecuada (3/8") en la tuerca de la manguera (2).
- D** Conecte el extremo de la manguera (2) a la salida del cabezal del filtro, identificada con «OUT» (salida) y una flecha.
- E** Coloque una junta adecuada en la tuerca de la manguera que ya está acoplada al accesorio del grifo de la cocina y conéctela al otro extremo de la manguera (2). Si no puede conectar el extremo de la manguera (2) al extremo de la manguera que ya está acoplado al grifo, tendrá que usar el adaptador suministrado.

! El par de tensión máximo para las conexiones G3/8" no debe ser superior a 14 Nm. Sólo se podrán usar conexiones de manguera con juntas (10) de mangueras originales BRITA, ya que las mangueras con conexiones roscadas cónicas dañan las conexiones del cabezal del filtro e invalidan las reclamaciones en garantía.

(fig. 3)



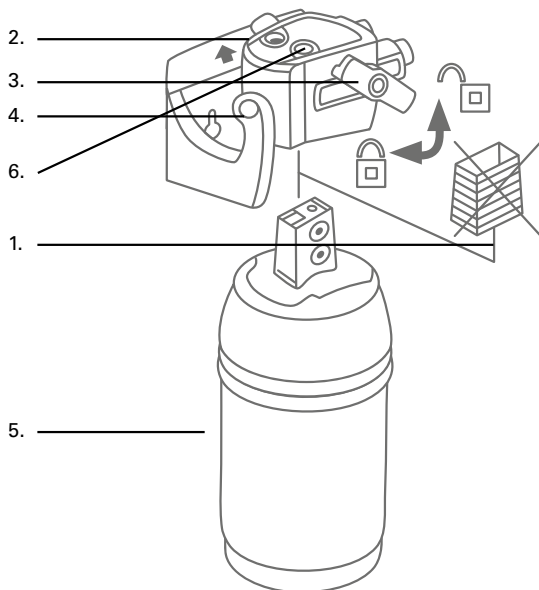
3.3 Paso 3: Inserción del cartucho filtrante (ver fig. 4)

- A Quite la tapa protectora (1).
- B Inserte el cartucho filtrante (5) verticalmente en el cabezal del filtro (2).



El cartucho filtrante sólo se puede insertar con la llave de cierre (3) abierta. Compruebe que el cartucho filtrante queda en la posición correcta.

- C Gire la llave de cierre (3) hasta que se acople.



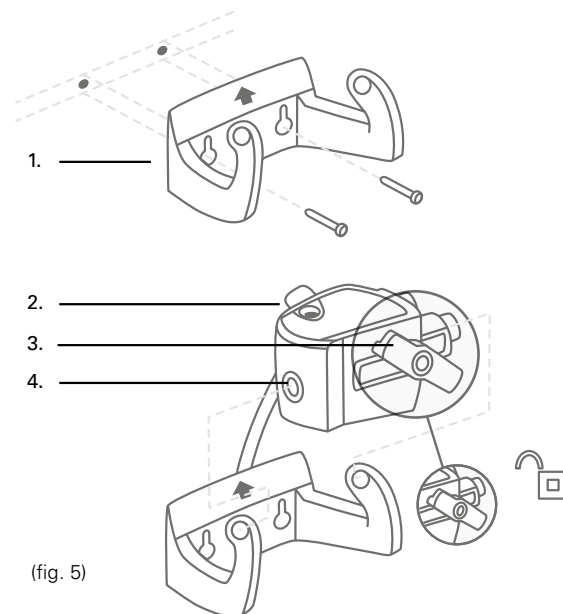
(fig. 4)

3.4 Paso 4 (opcional): Montaje mural para instalar el cartucho bajo el fregadero y ahorrar espacio (ver fig. 5)



Durante el montaje, tome nota de las dimensiones de instalación, el radio de curvatura de las mangueras y las dimensiones de los accesorios. El sistema puede funcionar instalado vertical y horizontalmente. Si va a usar el montaje mural, instale sólo verticalmente.

- A Fije el montaje mural (1) en su sitio con dos tornillos de adaptación y, si es necesario, use dos tacos según el tipo de pared.
- B Instale el cabezal del filtro (2) en el montaje mural (1). Utilice las muescas especiales (4) del cabezal del filtro.



(fig. 5)

3.5 Paso 5: Funcionamiento

Antes de usar la unidad, confirme que ha seguido todos los pasos correctamente y que todos los componentes están instalados. Coloque un contenedor adecuado bajo el cartucho para el agua de enjuague.

- A Abra la llave de paso de agua fría y compruebe con cuidado si el sistema presenta fugas.
- B Abra el grifo y enjuague el sistema de filtro con al menos 1 litro hasta que el agua filtrada salga transparente y sin burbujas.

4 Sustitución del cartucho filtrante

El cartucho filtrante se debe sustituir pasados seis meses desde su primer uso, independientemente del estado en que se encuentre el sistema de filtro.

NOTA

Para facilitar su desmontaje, el cartucho filtrante se debe instalar en ángulo de 90° en el montaje mural. Con la llave de cierre abierta, el paso de agua al cartucho se interrumpe y es posible derivar el funcionamiento con el flujo de agua directo desde la entrada de agua hasta la salida sin haber instalado un cartucho.

Sustitución del cartucho filtrante A 1000 (ver fig. 4):

- A Abra la llave de cierre (3).
- B Coloque un contenedor adecuado bajo la manguera de lavado (6) para el agua de enjuague. Active la válvula de lavado (4) y elimine la presión del sistema.
- C Retire el cartucho filtrante usado (5) del cabezal del filtro (2).
- D Utilice el nuevo cartucho filtrante (consulte el capítulo 3.3 Paso 3).
- E Cerrar la llave de cierre (3).

5 Puesta a cero del indicador electrónico de cambio de cartucho

- A Pulse el botón DISPLAY brevemente para encender la pantalla.
- B Mantenga pulsado el botón START/RESET durante 5 segundos hasta que suene un pitido largo.
- C Los últimos 180 días programados aparecen en la pantalla.
- D El temporizador se pone en funcionamiento automáticamente.

6 Reparación

Compruebe regularmente si el sistema de filtro tiene fugas. Compruebe regularmente si las mangueras están dobladas. Las mangueras dobladas se deben sustituir.

Aunque la vida útil del producto es de 10 años, recomendamos revisarlo pasados 5 años si se ha sometido a un esfuerzo o desgaste extraordinario.

!

Antes de realizar algún cambio, consulte los datos técnicos (capítulo 7) y la información de seguridad y funcionamiento (capítulo 9).

Limpie regularmente el sistema de filtro por fuera con un paño suave y húmedo.

!

No use agentes de limpieza astringentes ni compuestos químicos abrasivos.

7 Datos técnicos del cartucho del A 1000

Presión de servicio		de 2 bares a un máximo de 8,6 bares
Temperatura de entrada de agua		de 4 °C a 30 °C
Temperatura ambiente durante	el funcionamiento	de 4 °C a 40 °C
	el almacenamiento/el transporte	de -20 °C a 50 °C
Caudal nominal de servicio (según DIN 18879)		60 l/h
Caudal de servicio y pérdida de presión asociada		30-180 l/h / 0,2-1,4 bares
Volumen en vacío		0,23 l
Peso (seco/mojado)		0,4 kg/0,9 kg
Capacidad de filtro calculada		10.000 l
Reducción de cloro NSF 42		Clase I (50%)
Retención de partículas NSF 42		Clase I (0,5 µm)
Reducción de cloro DIN EN 14898		Clase 1 (>90%)
Dimensiones (anchura/profundidad/altura)	Sistema de filtro (cabezal del filtro con cartucho filtrante)	106 mm/92 mm/232 mm
	Cartucho	86 mm/86 mm/224 mm
	Dimensiones una vez instalada (instalación vertical con montaje mural)	137 mm/122 mm/232 mm
Posición de servicio		Horizontal y vertical
Conexión de entrada de agua		G3/8"
Conexión de salida de agua		G3/8"

8 Solución de problemas

A El agua no fluye

Causa: Toma de agua cerrada.

Solución del problema: Abra la toma de agua en la llave de paso o bien cierre la llave de cierre (2) del cabezal del filtro (1).

B El grifo está abierto pero el agua no fluye o el chorro es escaso

Causa: Presión de agua demasiado baja.

Solución del problema: Compruebe la presión de agua. Si el problema persiste, compruebe el sistema de filtro y el cartucho filtrante, y sustituya en caso necesario.

Causa: El cabezal del filtro no está montado en la dirección del flujo de agua.

Solución del problema: Desmonte el cabezal del filtro para instalarlo en el sentido del flujo de agua (capítulo 3.4).

C Fugas

Causa: Las conexiones atornilladas no se han asegurado correctamente.

Solución del problema: Compruebe la presión de agua. Compruebe todas las conexiones atornilladas según lo descrito en el capítulo 3.4.

D Pantalla o ajustes incorrectos en el indicador electrónico de cambio de cartucho con pantalla

Causa: Los botones se han pulsado en el orden incorrecto o se han pulsado los botones erróneos.

Solución del problema: Mantenga pulsado el botón RESET durante 8 segundos.

9 Notas importantes

Proteja el set de filtros de agua On Line Active de la luz directa del sol y de daños mecánicos. No realice el montaje cerca de fuentes de calor ni llamas abiertas. Se debe instalar una válvula de retención antes de la manguera de admisión del sistema de filtro. Si la presión de agua es superior a 8,6 bares, se debe instalar un regulador de presión en el sistema de filtro. El set de filtros de agua On Line Active sólo está indicado para uso doméstico.

El sistema de filtro de agua BRITA sólo se debe usar con agua potable. El sistema de filtro de agua BRITA sólo está indicado para su uso con agua fría con la temperatura indicada en el capítulo 7. No se deberá usar agua de calidad desconocida ni con propiedades microbiológicas reducidas sin la debida desinfección.

Si tiene un calentador de baja presión, asegúrese de que sólo conecta el filtro A 1000 a la toma de agua fría con la válvula angular, y no al calentador.

Con independencia del tipo de agua, deberá usar utensilios o hervidores de acero inoxidable con resistencias de acero inoxidable. Esto es especialmente importante para las personas alérgicas al níquel.

En el peor caso posible: filtre primero y hierva después

No utilice el sistema de filtro en caso de que algún organismo informe sobre la necesidad de hervir el agua del grifo. Cuando ya no sea necesario hervir el agua, el cartucho filtrante se debe sustituir y las conexiones se deben limpiar.

La higiene es oro

- Suele ser recomendable hervir el agua del grifo si la van a consumir determinados grupos de personas (por ejemplo, bebés, personas con sistemas inmunológicos debilitados). Esta recomendación también se aplica al agua filtrada.

Uso óptimo

- BRITA recomienda que el sistema de filtro no permanezca sin usarse durante períodos prolongados. Si el sistema de filtro BRITA On Line Active no se usa durante varios días (2–3 días), recomendamos enjuagar con el volumen X indicado en la siguiente tabla. Tras períodos de parada de más de 4 semanas, el filtro se debe enjuagar con el volumen Y o bien sustituirse. Tenga también en cuenta que el período de uso máximo del cartucho filtrante es de 6 meses.

Volumen de enjuague X tras 2–3 días sin utilizar	Volumen de enjuague
A 1000	1 litro
Volumen de enjuague Y tras 4 semanas sin utilizar	Volumen de enjuague
A 1000	10 litros

- El sistema de filtro no se debe abrir ni desmontar mientras está funcionando. El cartucho filtrante no se debe abrir. El cabezal del filtro del sistema de filtro está diseñado para una vida útil de 5 años a partir de la fecha de instalación. El agua filtrada BRITA está destinada exclusivamente para el consumo humano. Consumir en 1–2 días.

Restos naturales

Como con todos los productos naturales, las piezas del filtro A 1000 pueden estar sujetas a modificaciones normales. Estas pueden conducir a una ligera abrasión de pequeñas partículas de carbón en su agua filtrada, que aparecen como puntos negros. Las partículas no tienen efectos negativos sobre la salud, y si se ingieren, no tendrán efectos negativos sobre el cuerpo humano. Si detecta partículas de carbón en el agua filtrada, BRITA recomienda enjuagar el cartucho filtrante A 1000 hasta que se eliminen estos depósitos de partículas.

IV. BRITA® a su servicio para una satisfacción total

Disposición Correcta

1. Indicador de cambio de filtro BRITA
Los indicadores de cambio de cartucho BRITA tienen una vida útil aproximada de 5 años. Pasado este tiempo, recuerde desecharlo según las normativas y los requisitos legales aplicables.
2. Filtro
Por favor, disponga su filtro de acuerdo a las leyes y regulaciones aplicables en su país.



Exención de responsabilidad

BRITA no será responsable de daños, incluidos daños derivados, ocasionados por el uso incorrecto del producto.

Satisfacción al 100%: la garantía BRITA

Estamos seguros de que este producto BRITA satisfará sus demandas de calidad y rendimiento. Si el producto no cumple sus expectativas, lo puede devolver en un plazo de 30 días desde la fecha de compra y le reembolsaremos el precio abonado. Tan solo tiene que enviar el producto con su ticket de compra (recibo) a la dirección del servicio al cliente de su país (en el reverso de este manual), incluyendo las razones por las que no está satisfecho, su número de teléfono y datos bancarios.



Servicio de Instalación

Si desea contratar la instalación de su producto, por favor contacte con nuestro servicio de instalación en el teléfono 902 882 290. Muchas gracias. ¿Tiene alguna pregunta sobre su producto BRITA? ¿O sobre el tema de la filtración de agua? ¡Llámenos! Encontrará los datos de contacto del servicio de atención al cliente BRITA de su país en el reverso de este manual.

Lo mejor del agua: www.brita.es

¿Busca su distribuidor BRITA más próximo? ¿Desea información más detallada sobre los productos BRITA? ¿O sobre la compañía BRITA? ¿Quiere sacar el máximo partido de las ofertas de servicio BRITA? En www.brita.es encontrará en todo momento información actualizada, consejos para los consumidores, sorteos estacionales, deliciosas recetas de café y té.

Registro del producto en internet

Beneficiarse al registrar su producto en Internet. Para obtener más información sobre las ventajas y el código de registro, consulte el folleto del set On Line Active.